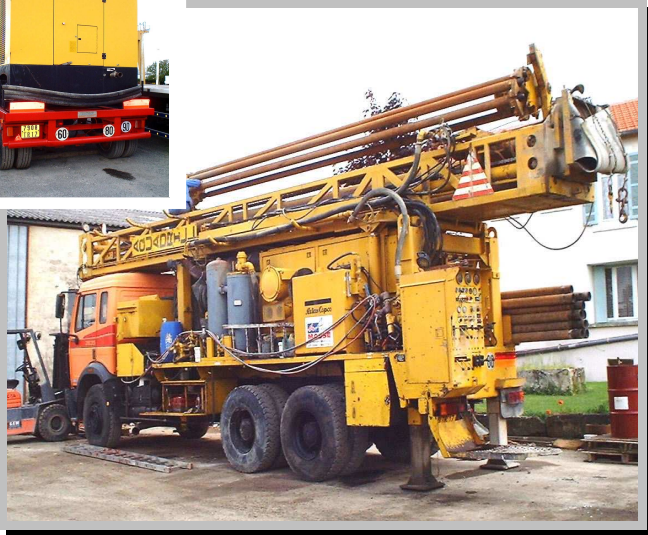


AQUADRILL 1600 SUR CAMION

DESCRIPTION : Forage au Marteau Fond de Trou



CARACTERISTIQUES

- LARGEUR : 2.500 ml
- LONGUEUR : 12.050 ml
- POIDS : 33 T
- HAUTEUR : 4.200 ml

CAPACITES

- COUPLE : 1.200 m/kg
- TRACTION : 22.230 T
- VITESSE DE ROTATION : 20 à 70 t/ min

TYPE DE FORATION :

- Marteau Fond de Trou :**
- SD 6 : Ø 152
 - SD 8 : Ø 222 -254
 - SD 12 : Ø 304 - 381 – 445
 - SD 15 : Ø 445 – 509 - 550

Profondeur : 600 ml Ø 222.

EQUIPEMENT DE FORATION:

Tige de foration pour circulation directe :
Longueur : 7.625 ml - Ø 114 – 3 ½ régula.

Barillet automatique.
Compresseur incorporé : 24.50 m3 à 25 bars.

ACCESSOIRES

- Compresseur insonorisé ATLAS COPCO 27 m3/h à 27 bars sur remorque.
- Treuil de 3.500T.
- Pompe à vis pour cimentation, commande hydraulique 30 m3 / h à 30 bars.
- Génératrice de soudure à commande hydraulique , courant 220 V.